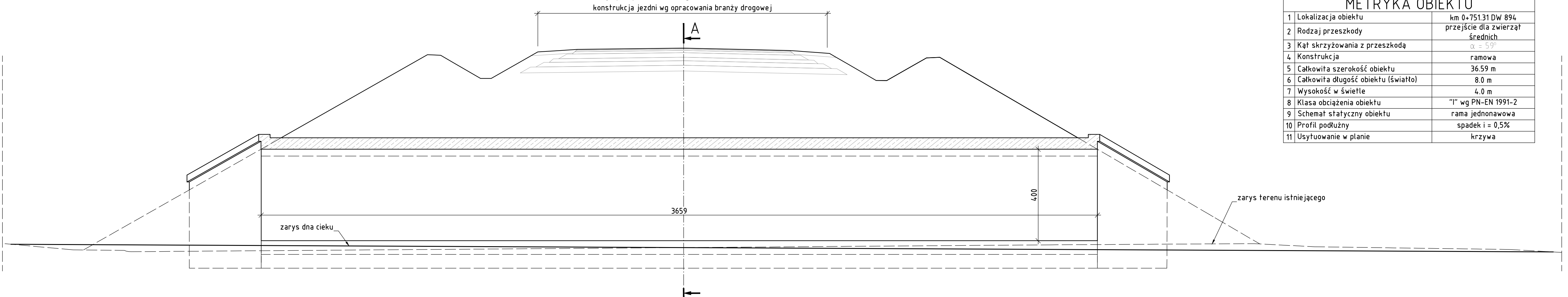
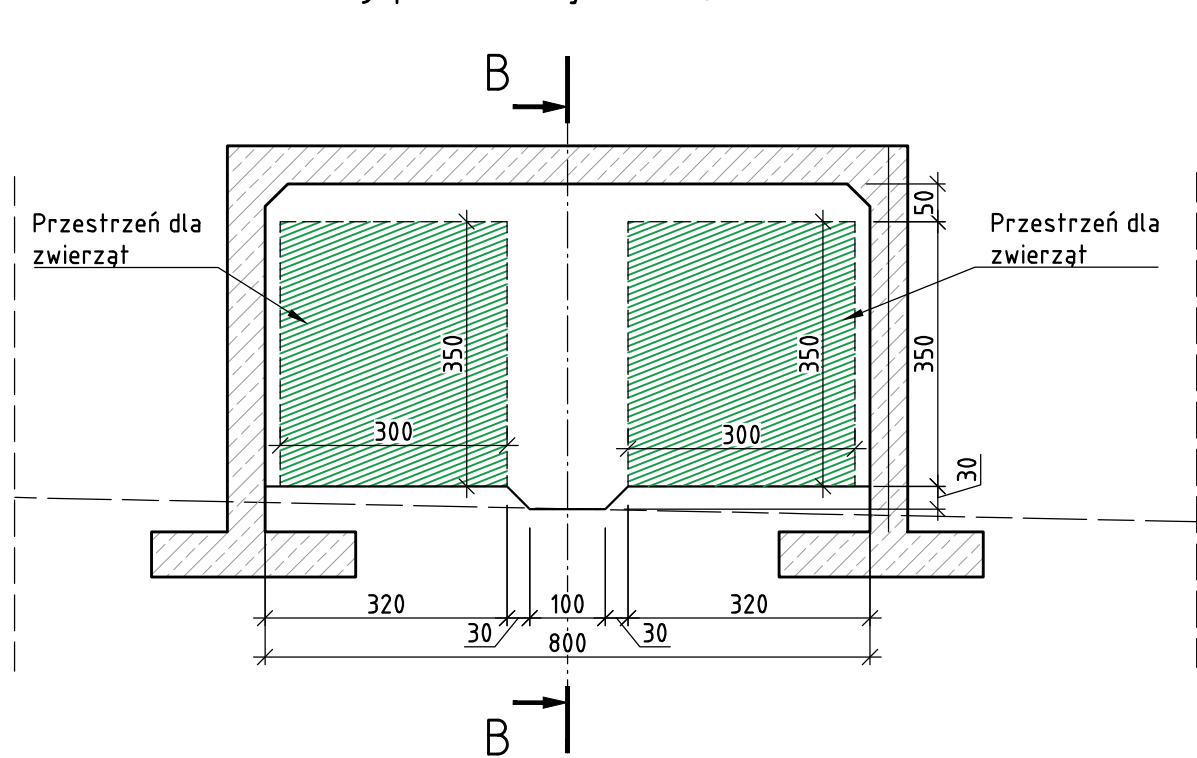


Przekrój poprzeczny B-B, skala 1:100

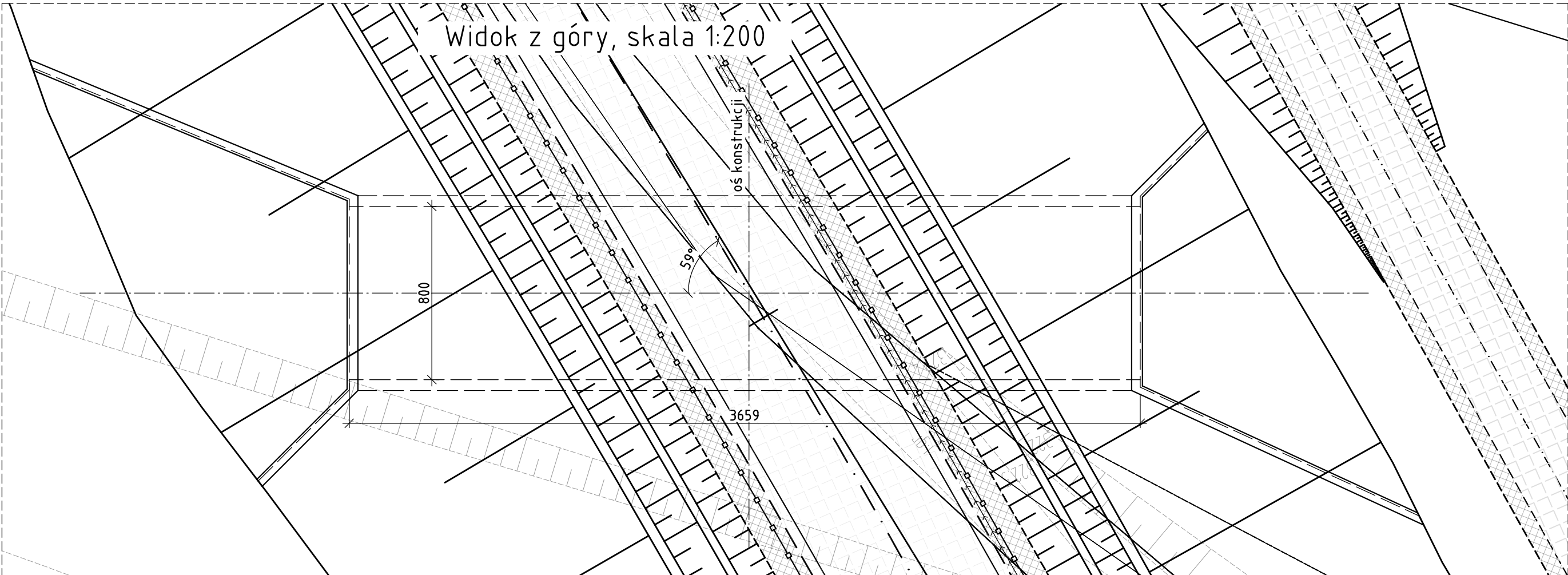


METRYKA OBIEKTU		
1	Lokalizacja obiektu	km 0+751.31 DW 894
2	Rodzaj przeszkody	przejście dla zwierząt średnich
3	Kąt skrzyżowania z przeszkodą	$\alpha = 59^\circ$
4	Konstrukcja	ramowa
5	Całkowita szerokość obiektu	36.59 m
6	Całkowita długość obiektu (światło)	8.0 m
7	Wysokość w świetle	4.0 m
8	Klasa obciążenia obiektu	"I" wg PN-EN 1991-2
9	Schemat statyczny obiektu	rama jednonawowa
10	Profil podłużny	spadek i = 0,5%
11	Usytuowanie w planie	krzywa

Przekrój podłużny A-A, skala 1:100



Widok z góry, skala 1:200



P3 - W1

PROMOST CONSULTING 35-307 Rzeszów, ul. Jana Niemierskiego 4 tel. (0-17) 85-79-155, fax (0-17) 85-79-156; http://www.promost.pl			Inwestor: Podkarpacki Zarząd Dróg Wojewódzkich w Rzeszowie	
Nazwa inwestycji: Budowa nowego odcinka drogi wojewódzkiej nr 894 Lesko - Hoczew - Wołkowyja - Czarna wraz z budową mostu na rzece San oraz budową i przebudową niezbędnej infrastruktury technicznej, budowli i urządzeń budowlanych w m. Lesko i Huzele			Stadium: Koncepcja KP	
Tytuł rysunku: Objekt P3 (W1) RYSUNEK GÓLNY			Data: 2022.10	
Główny Projektant: Prof. dr hab. inż. Tomasz Siwowski PDK/BM/2093/01			Skala: 1:100 1:200	
Projektant: mgr inż. Krzysztof Czarnik PDK/0178/P00M/05			Nr rysunku: 5.2.2	
Projektant: mgr inż. Artur Wysocki PDK/0241/P00M/10				
Opracowujący: Weronika Kwolek				
Sprawdzający: mgr inż. Andrzej Zimierowicz PDK/0169/P00M/05				